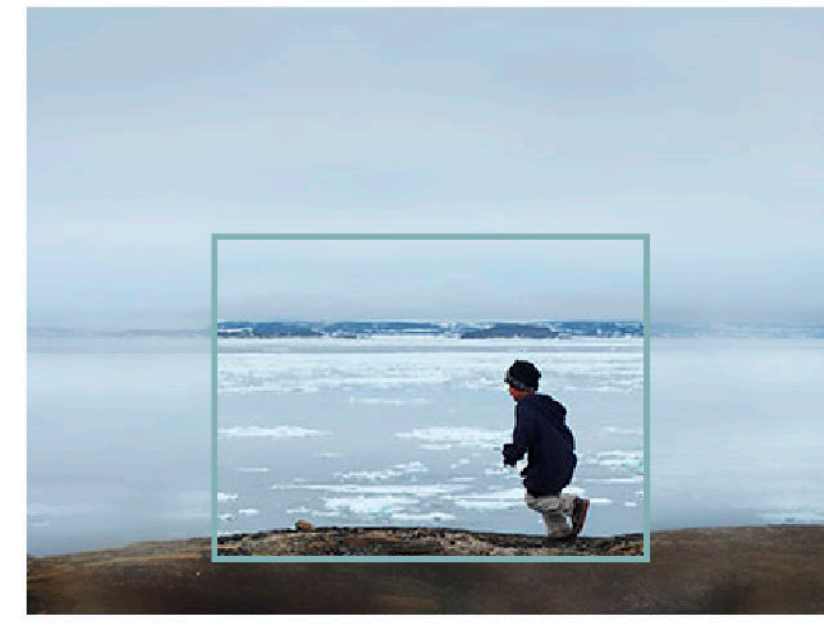




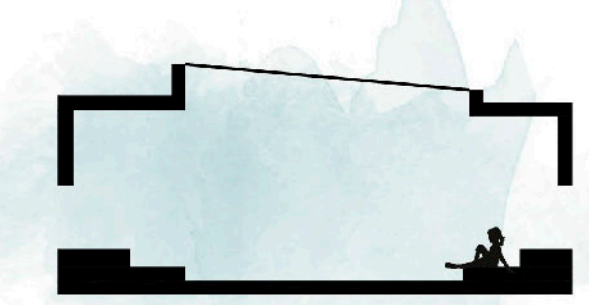
Ce projet de fin d'études (PFE) s'intéresse à la conception d'un « safe house » pour les jeunes Inuit du Nunavik. Il propose la création d'un espace physiquement et psychologiquement sécuritaire incluant un programme hybride d'espaces de rassemblement, de ressourcement ainsi que du logement d'appoint pour séjours temporaires. Concrètement, le programme des « safe house » offre durant le jour, des ateliers sur la santé mentale, la prévention du suicide, sur les qualités de leadership, l'économie familiale, etc., et durant la nuit, accueille et nourrit les enfants pour qui retourner dans leur famille n'est pas une option.

La mission du projet consiste à offrir aux jeunes Inuit du Nunavik un moment de répit dans un refuge sécuritaire en support à une quête identitaire personnelle et collective. Pour les jeunes autochtones, l'affirmation de leur identité leur permettra de se mobiliser, de briser les cycles de violence, et de définir leurs aspirations. La quête identitaire, qui touche l'ensemble de la population Inuit dans un contexte de perte de repères culturels (Bouchard, 2008) est particulièrement et naturellement marquée chez les jeunes Inuit.

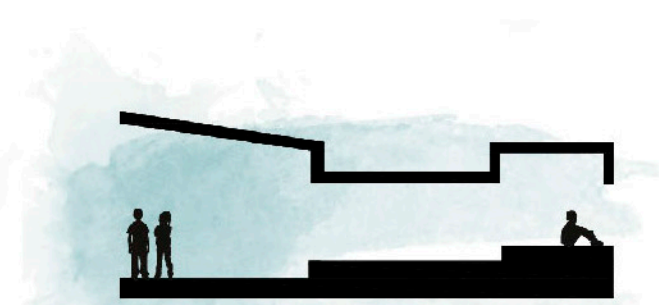
Le projet se situe dans le village de Puvimittuq; plusieurs intervenants de cette communauté ont déjà manifesté leur intérêt pour accueillir ce genre d'équipement. Le site choisi est en bordure de l'eau pour favoriser des vues profondes vers le territoire et à proximité de l'école ou des équipements sportifs pour faciliter l'utilisation spontanée des jeunes.



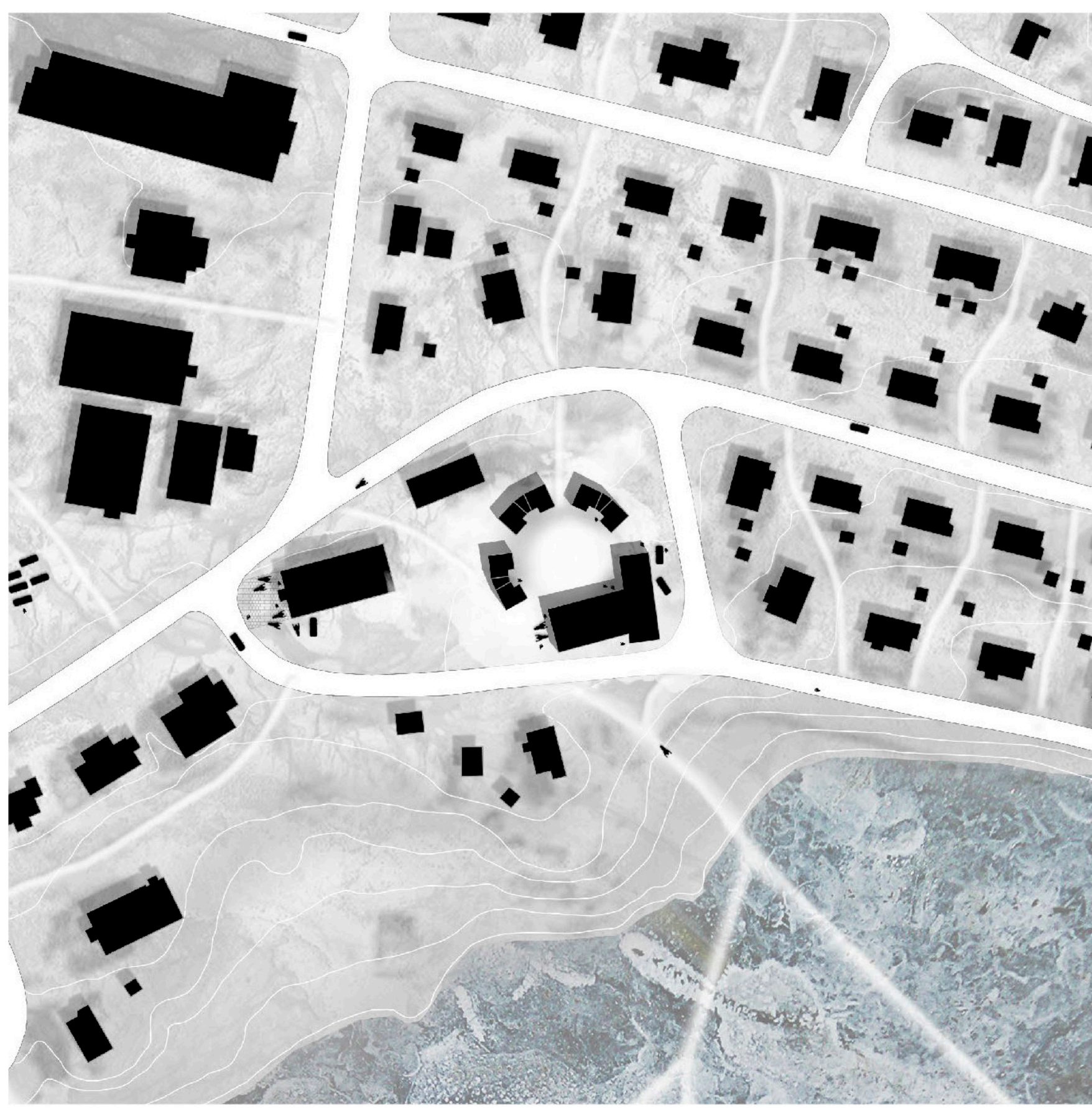
Sécurité
(physique et psychologique)
Voir et être vu, offrir des espaces communs ouverts



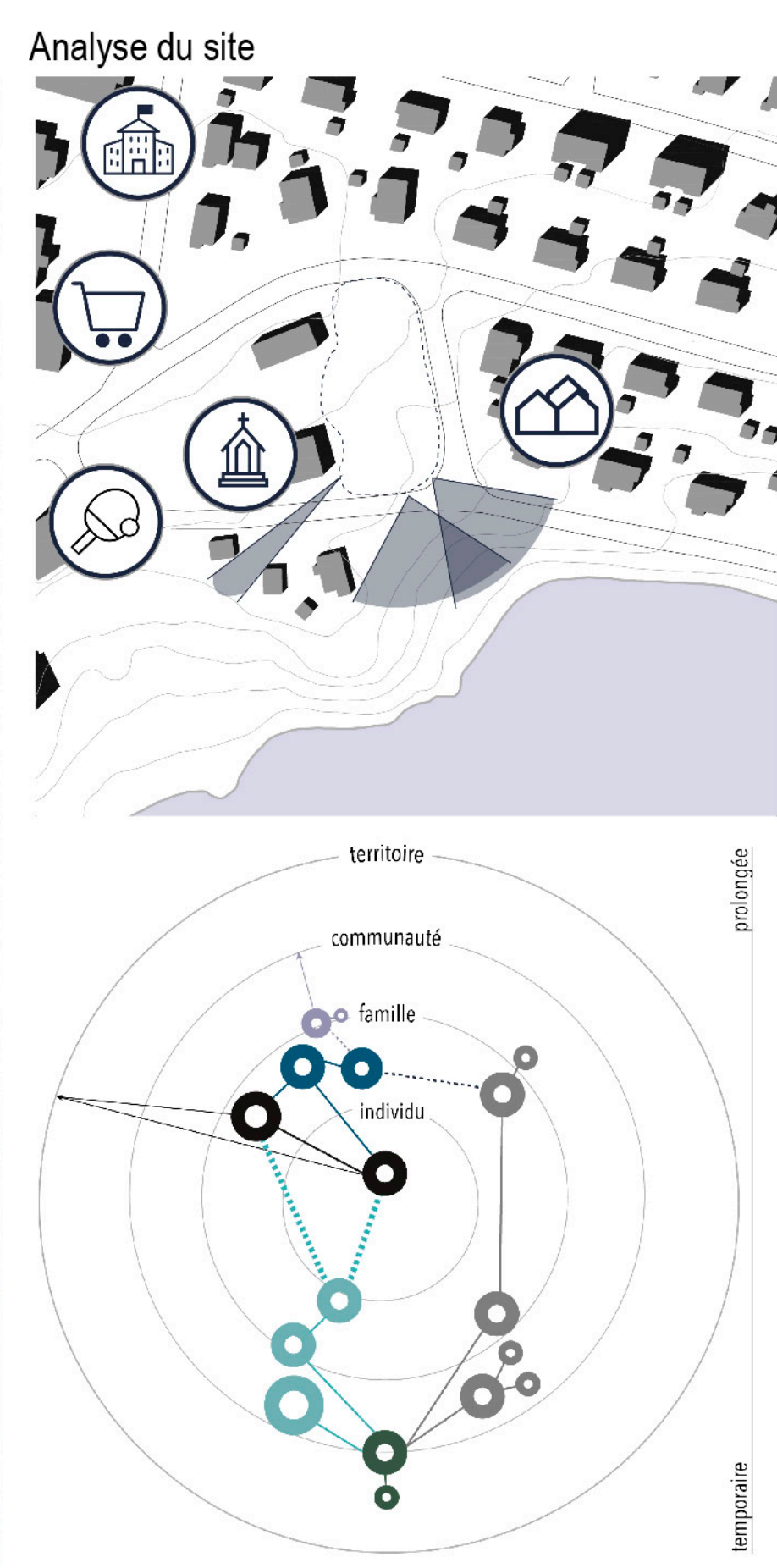
Identité
(individuelle et collective)
Connexion au territoire, visuelle et spirituelle



Intimité
Hauteurs variables pour marquer des seuils d'intimité



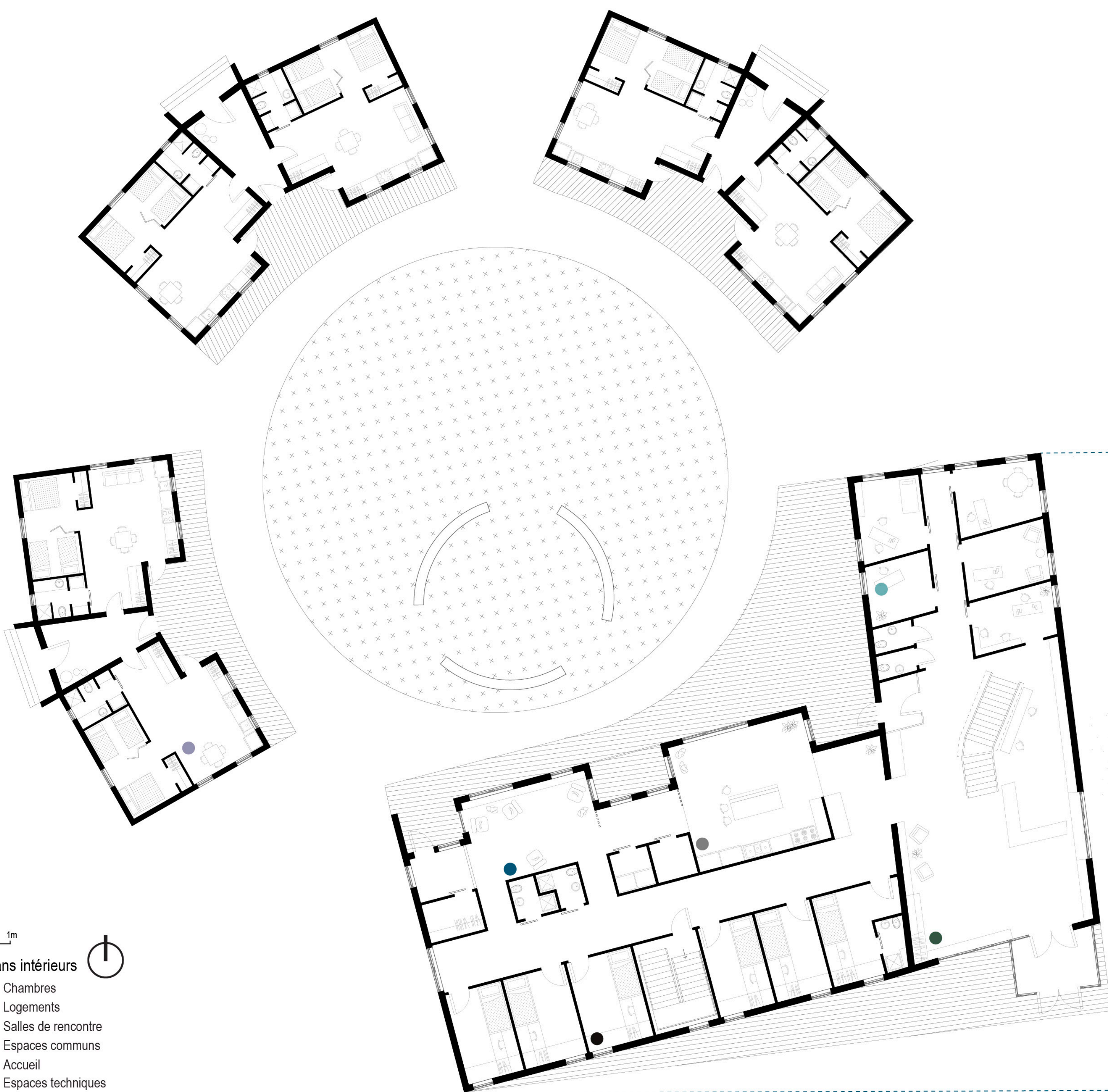
Plan d'implantation



Analyse du site
Schéma de programme



Vue de la cour intérieure



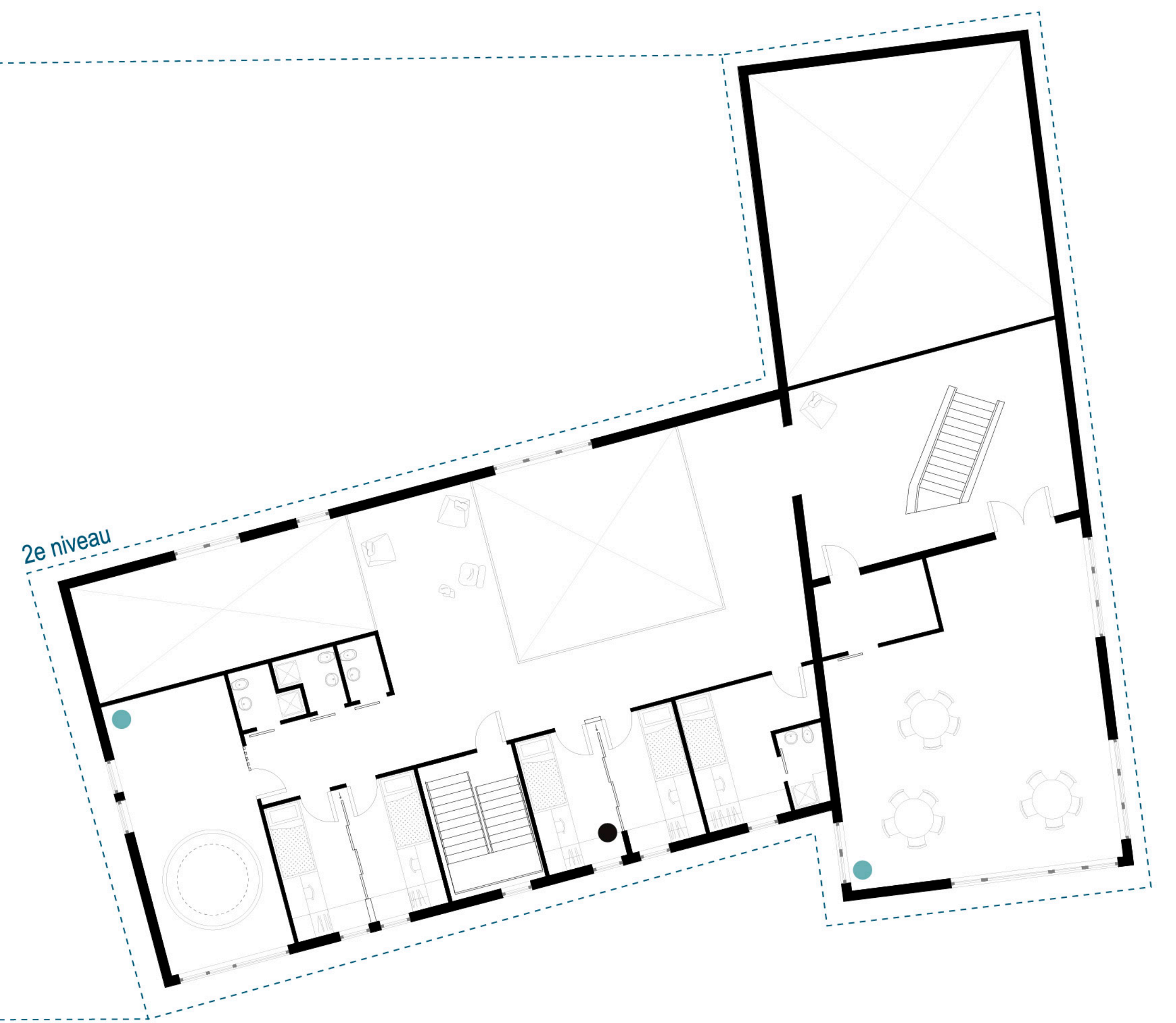
Plans intérieurs
● Chambres
● Logements
● Salles de rencontre
● Espaces communs
● Accueil
● Espaces techniques



Vue du séjour



Vue de la salle de rencontre



2e niveau



Coupe perspective - transitions vers la cour