

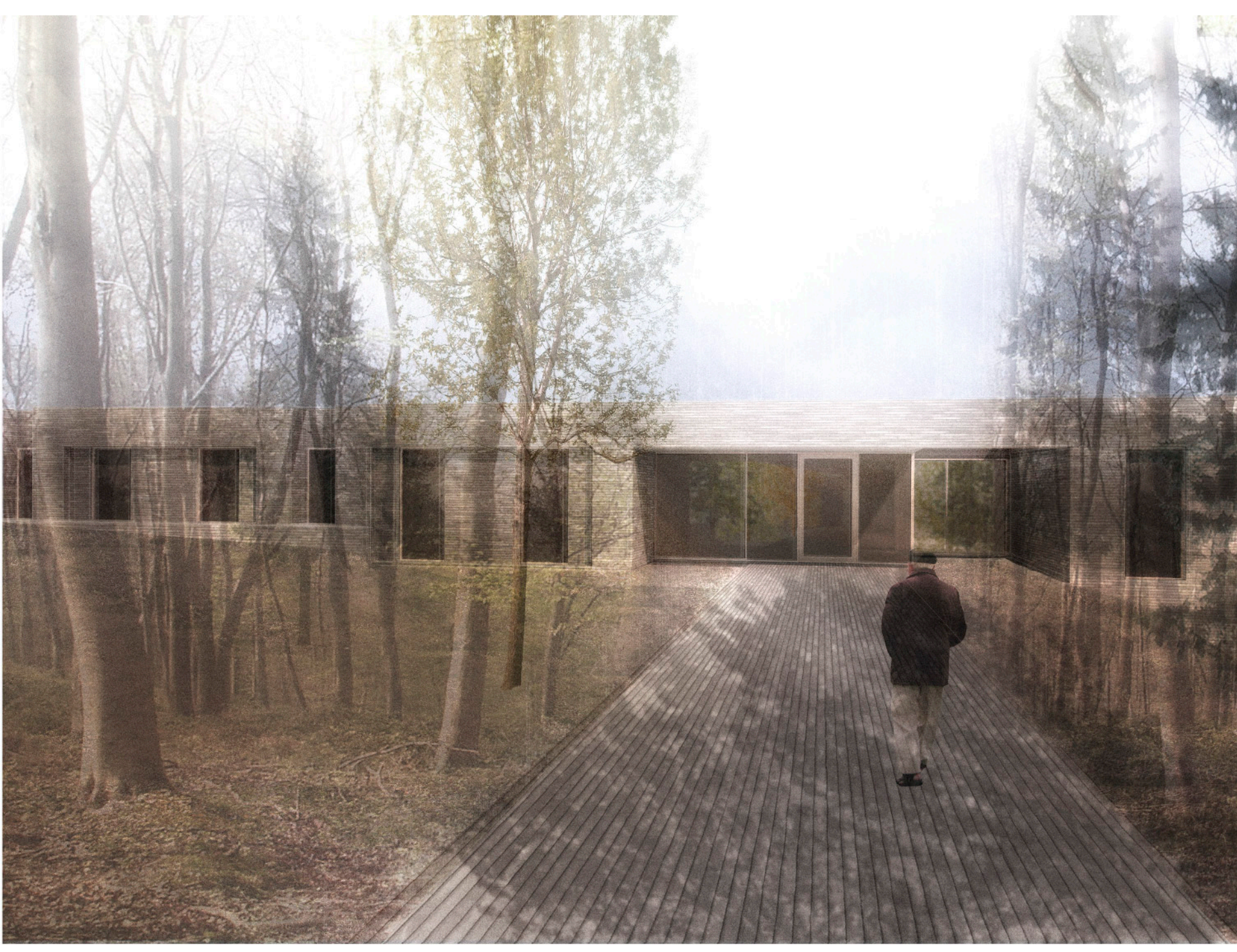
# Le dernier passage

Centre d'accompagnement spirituel pour l'aide médicale à mourir dans Charlevoix

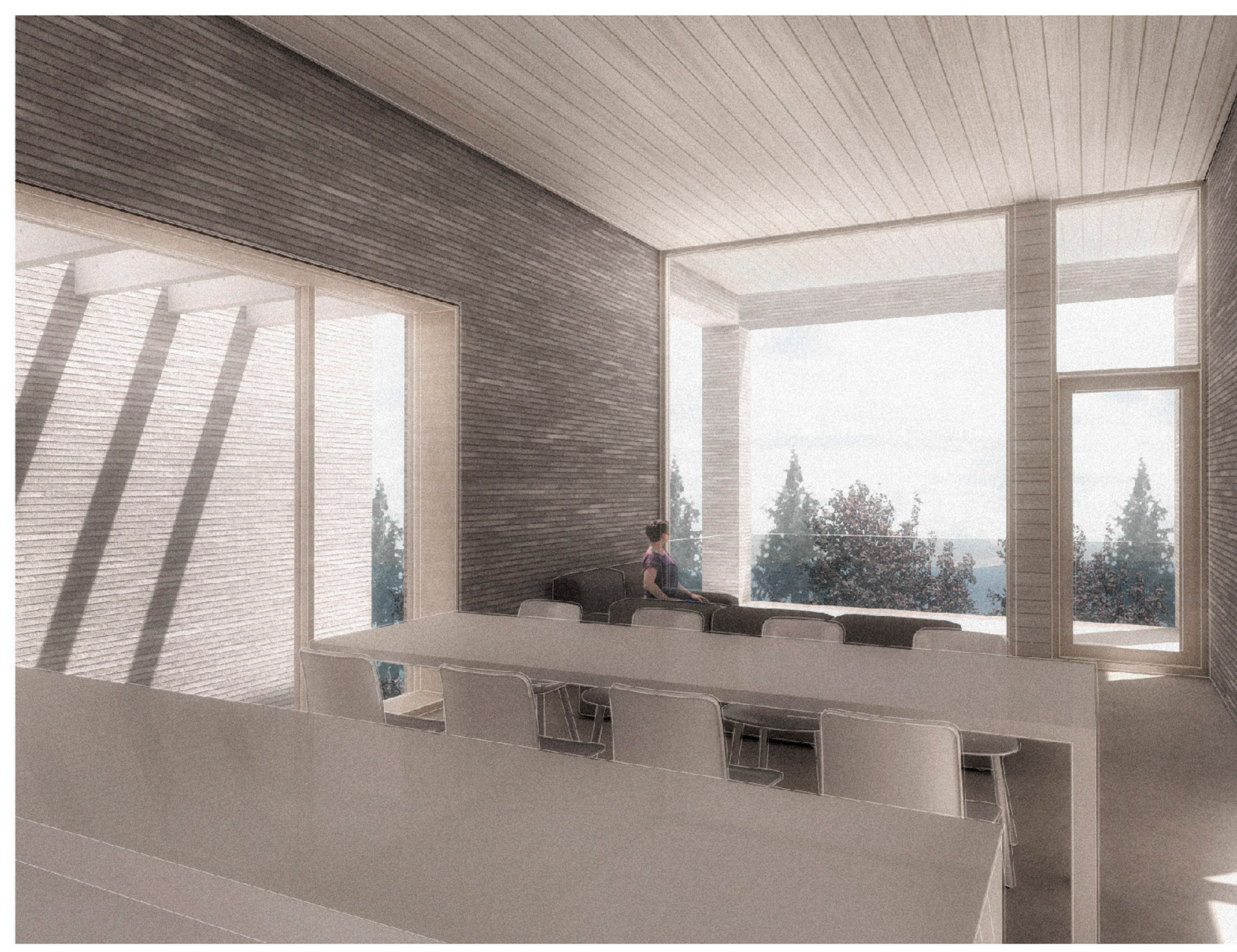
François Bail-L'Heureux



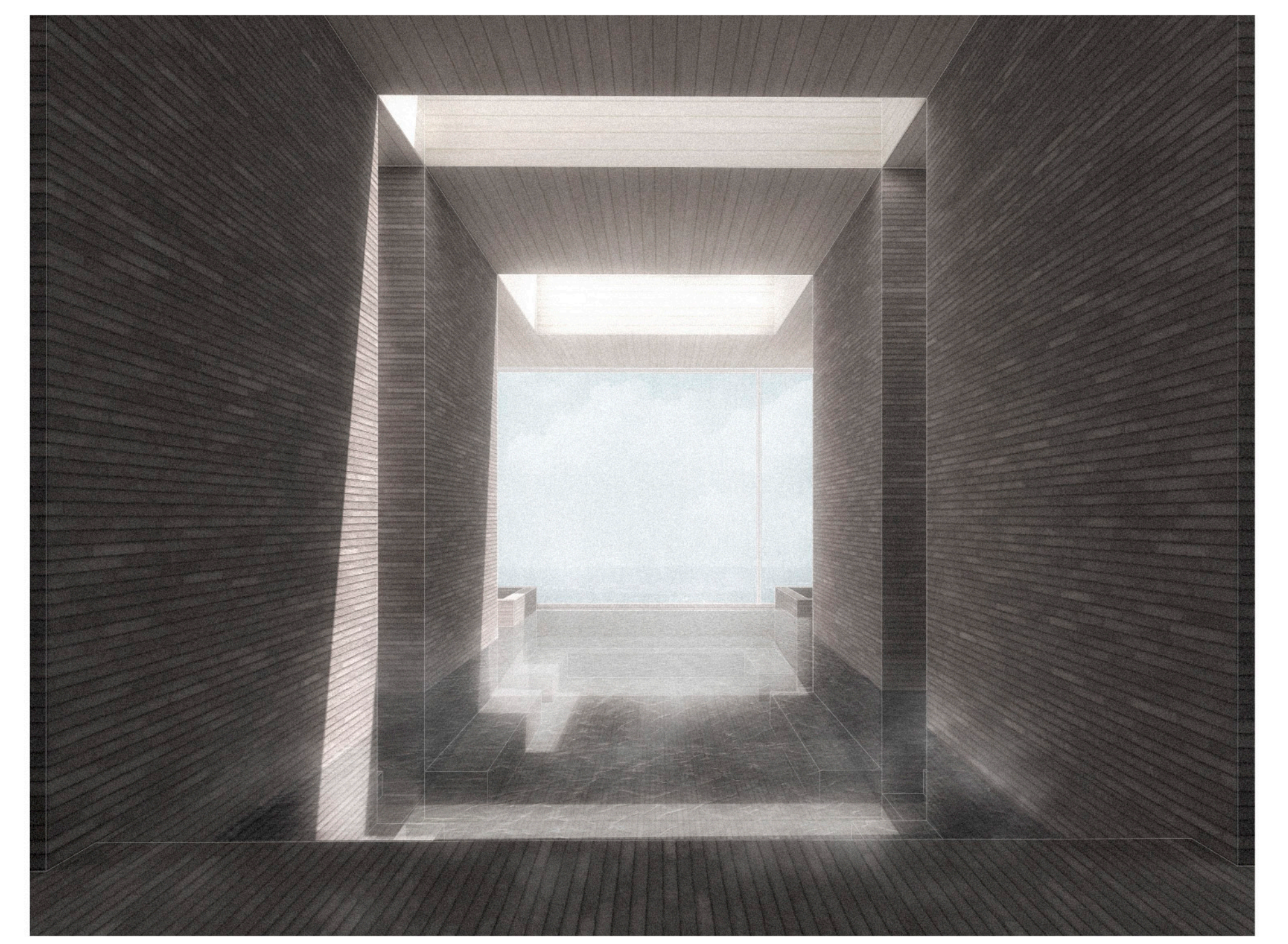
Vue d'ensemble



Vue de l'entrée



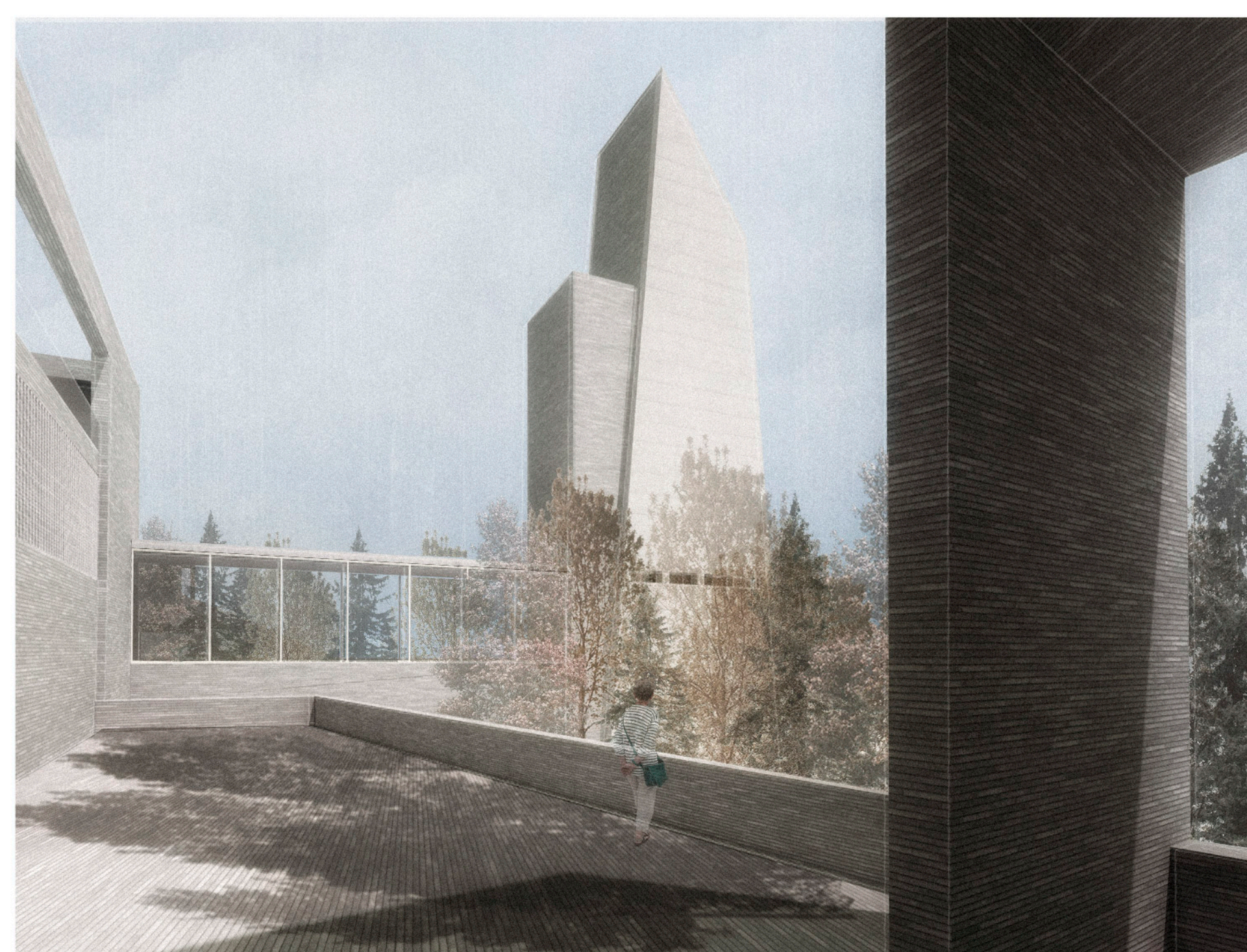
Vue d'un logement



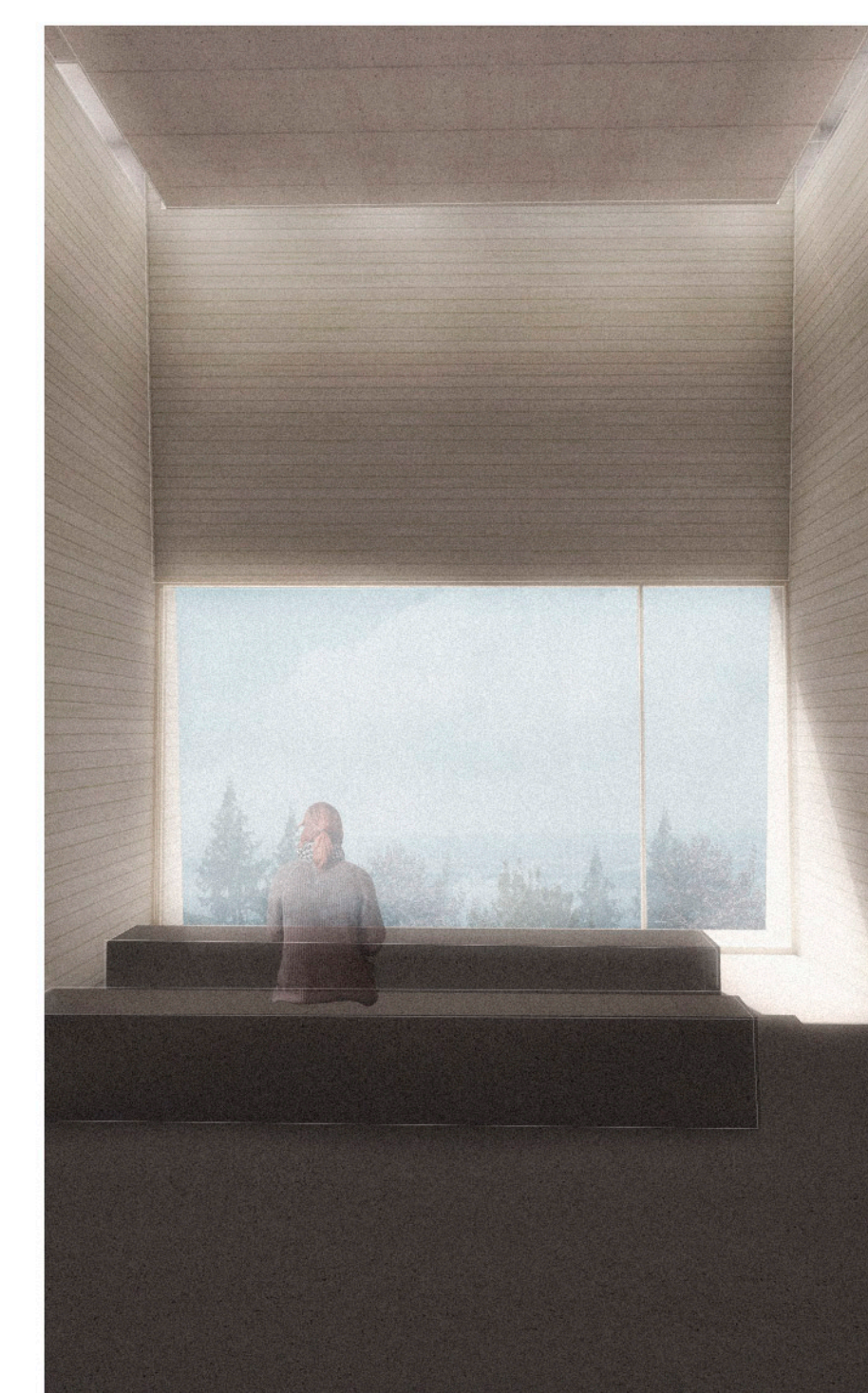
Vue du spa



Vue du jardin de lumière



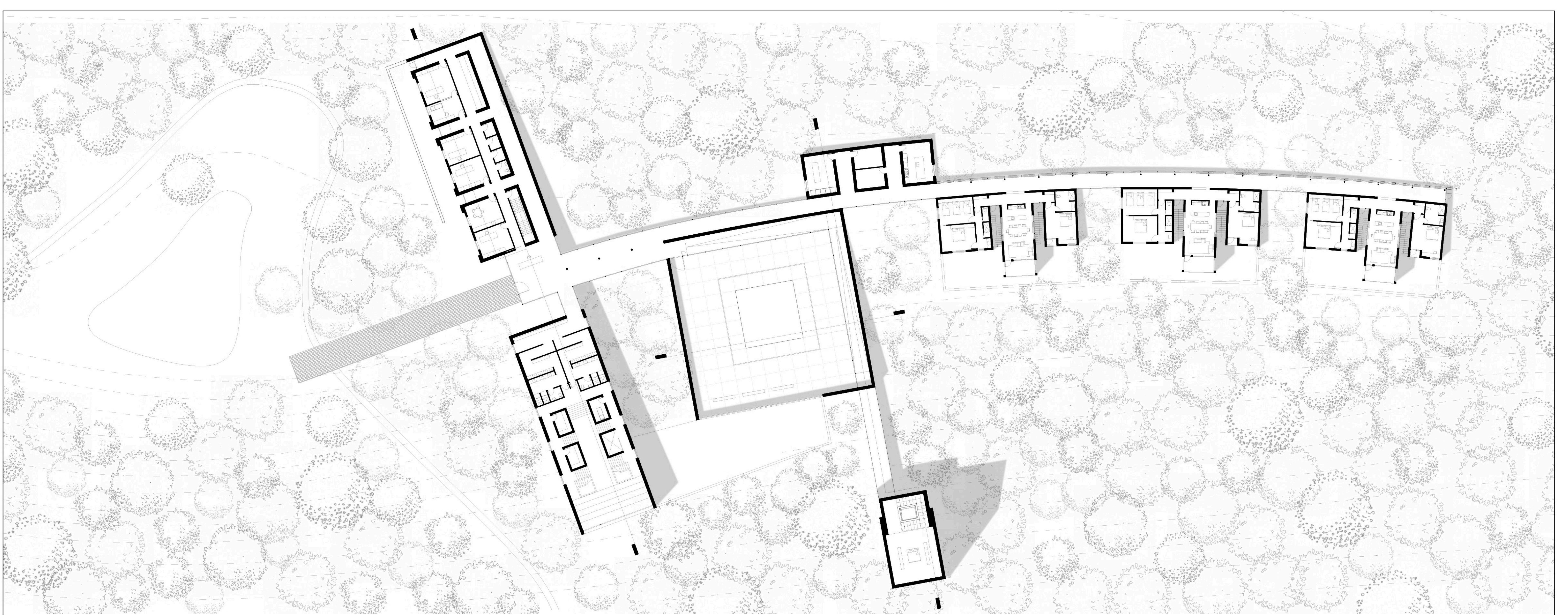
Vue terrasse inférieure



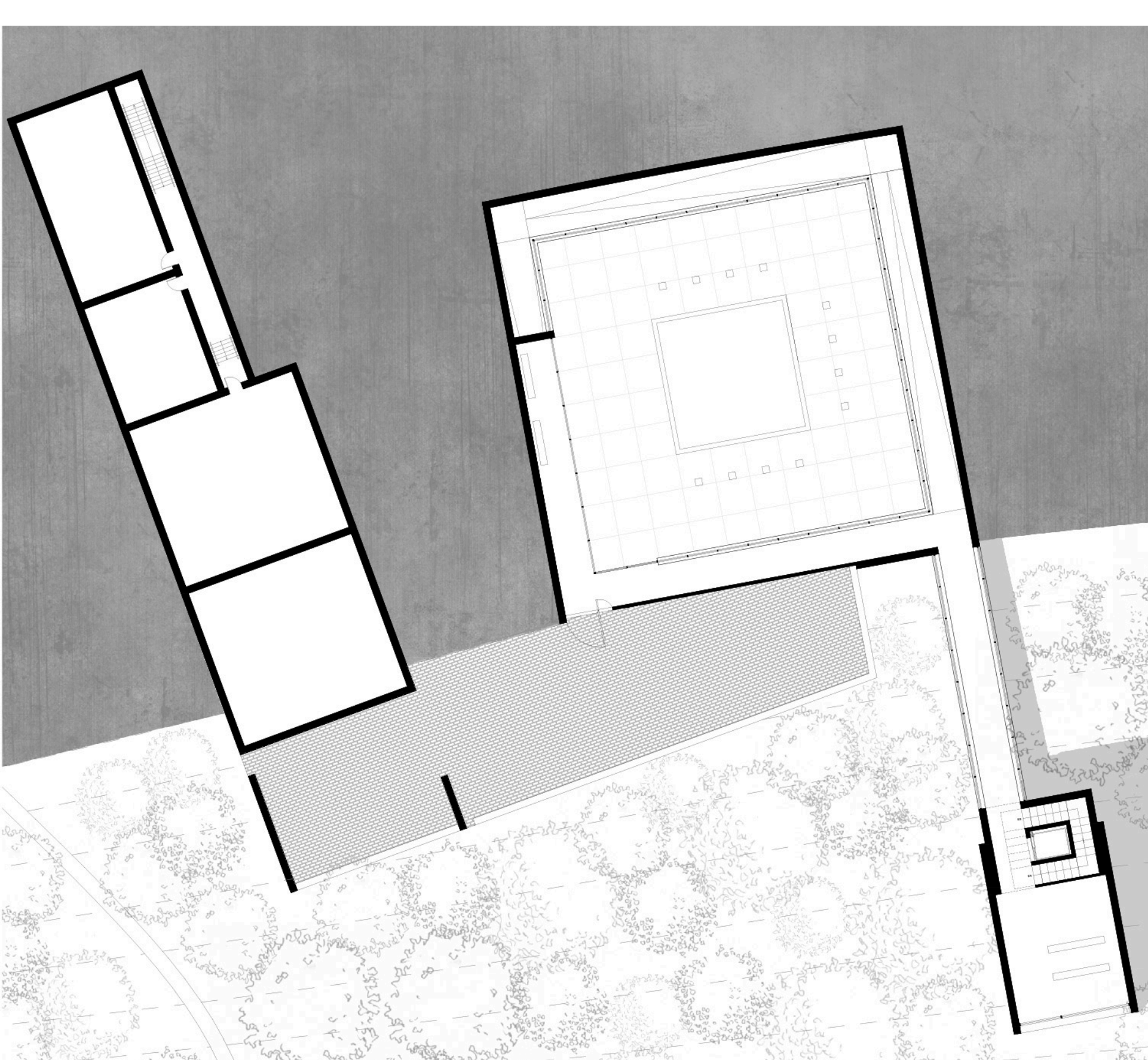
Vue de la chapelle



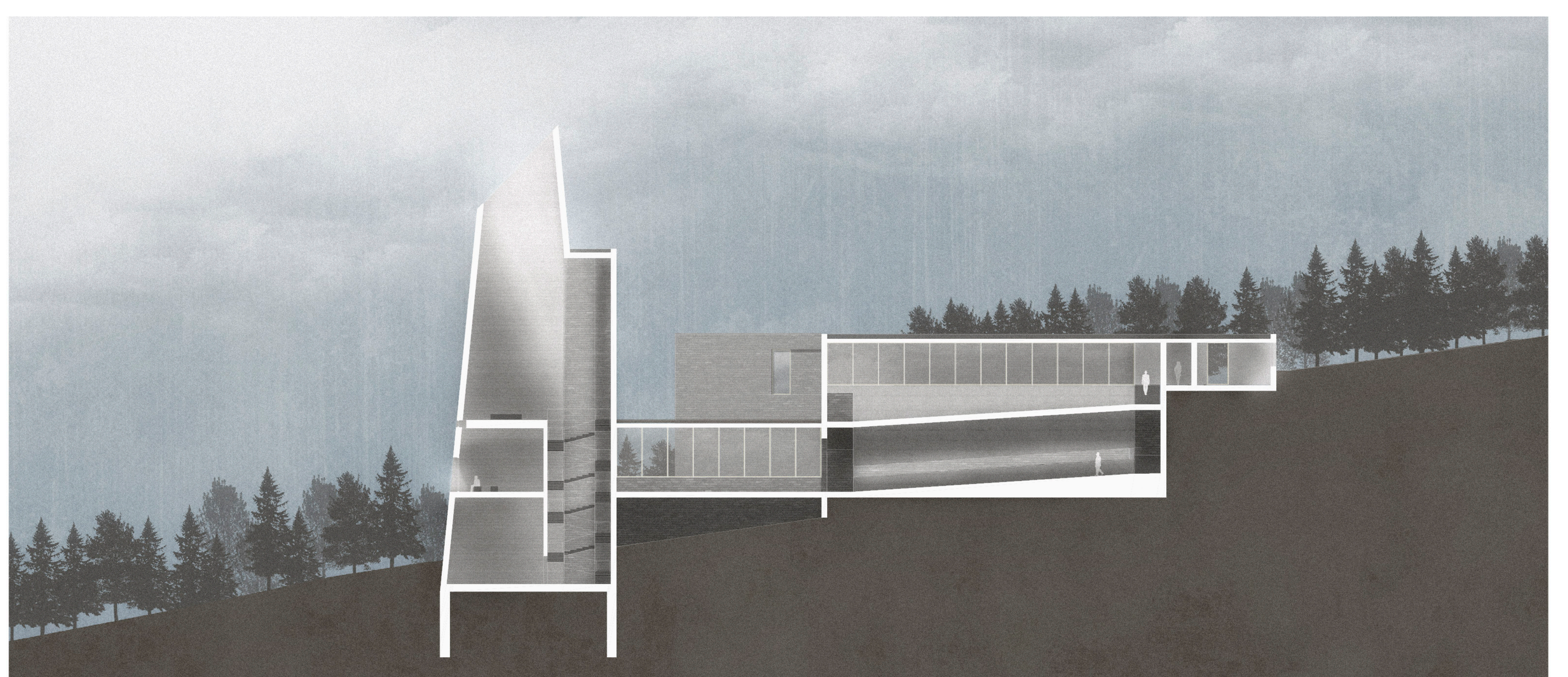
Vue en centre-plantée de la salle de départ



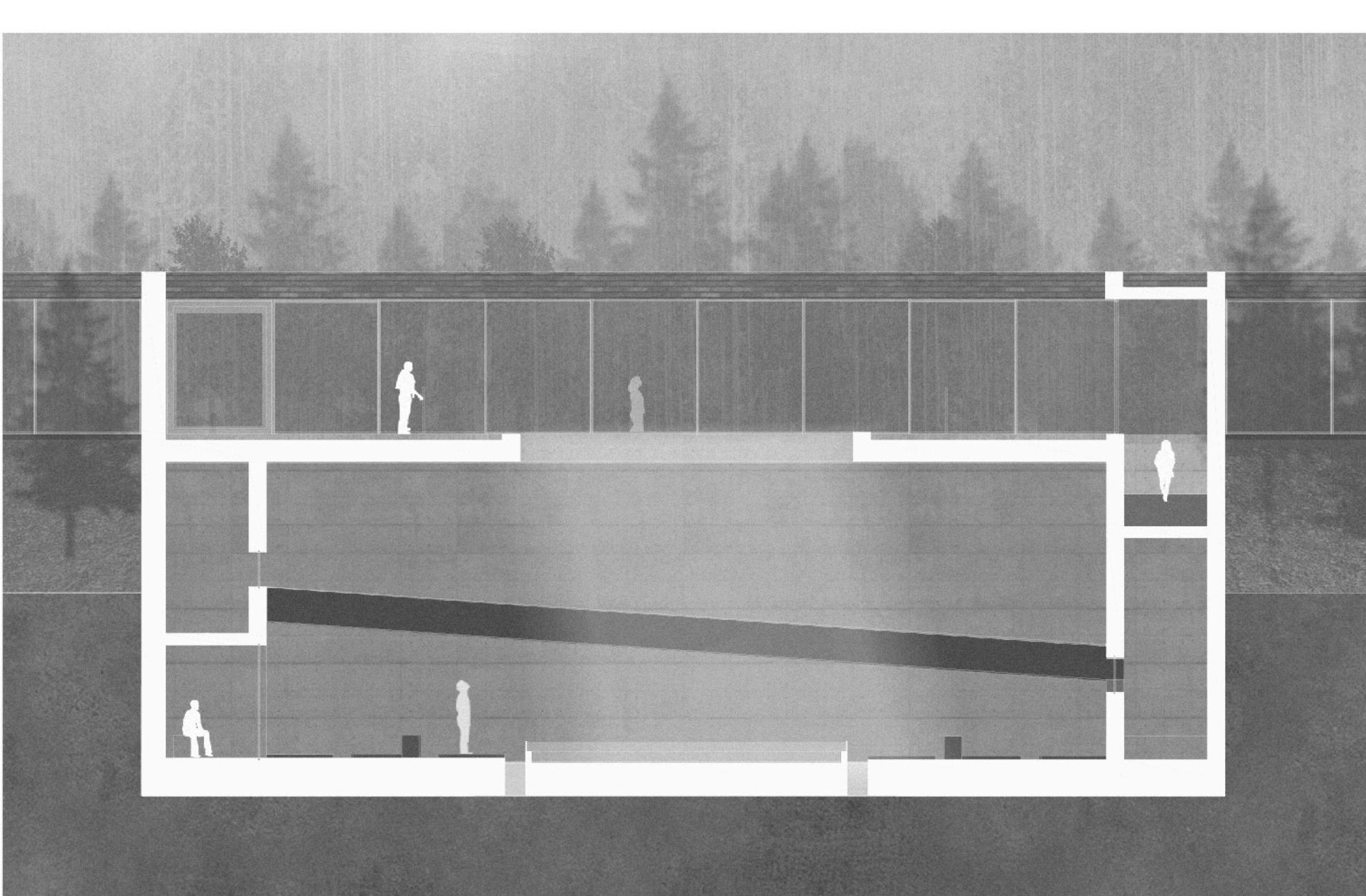
Plan niveau supérieur Éch 1:300



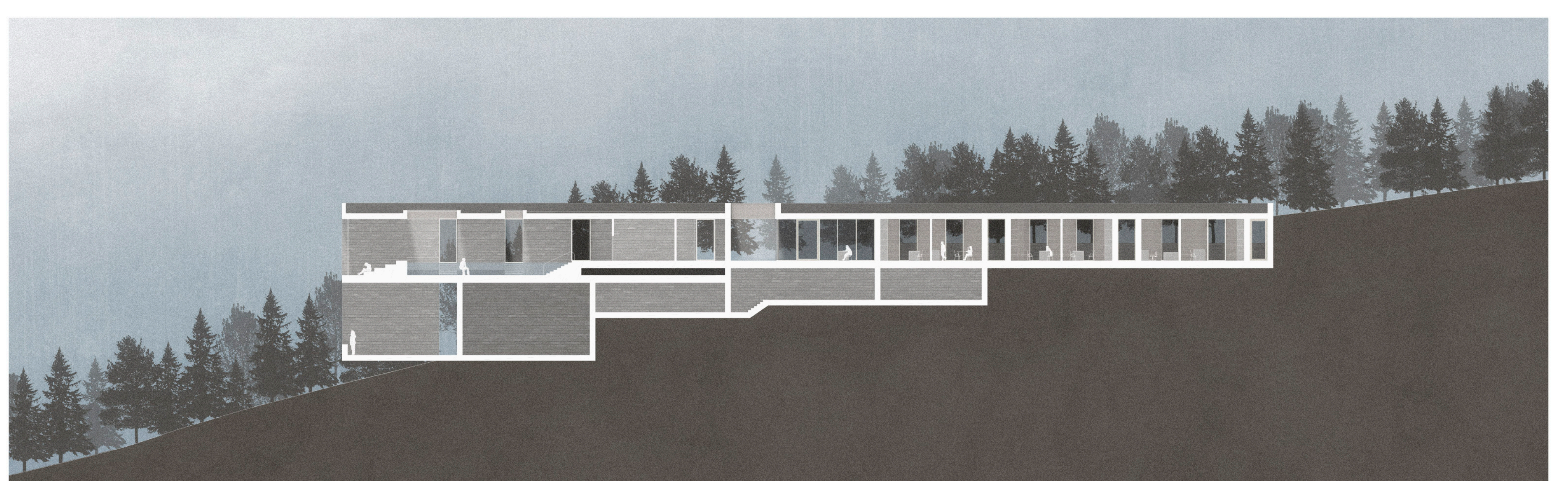
Plan niveau inférieur Éch 1:300



Coupe tour et passerelle Éch 1:300



Coupe jardin de lumière et terrasse supérieure Éch 1:200



Coupe aile des soins Éch 1:300